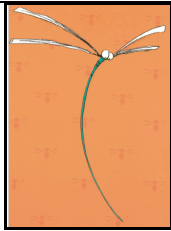


# Pourquoi les libellules ont le corps si long

Entoure le mot identique au modèle. 



**libellule**



**grenouille**

lion

libellule

limace

livre

libellule

grenouille

gribouille

grenouille

gargouille

grenouille



**python**



**coq**

pilon

pyjama

python

pieuvre

python

cing

coquelet

bol

coq

cou